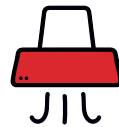




# Perquè obrir el teu negoci a la parada 7.1 del Mercat Municipal de Manlleu?

UNA QUOTA DE  
**482,01 €\***  
al mes que inclou

IDEAL PER A NEGOCIS QUE **NO REQUEREIXIN**



Sistema d'extracció



38,69 m<sup>2</sup> d'ús exclusiu



Quota obligatòria a l'Associació de comerciants del Mercat Municipal de Manlleu



Taxa anual d'escombraries



Manteniment, neteja, electricitat i climatització de les instal·lacions comunitàries i de l'edifici



Participació a les campanyes de difusió del mercat



Part proporcional del preu de la concessió per 20 anys

## ... i a més

Et coneixeran els clients de totes les altres parades

Podràs utilitzar l'App, els armaris intel·ligents i un tricicle elèctric per gestionar i entregar comandes

No hauràs de pagar llicència d'obres per adequació\*

No hauràs de sol·licitar permís d'obertura

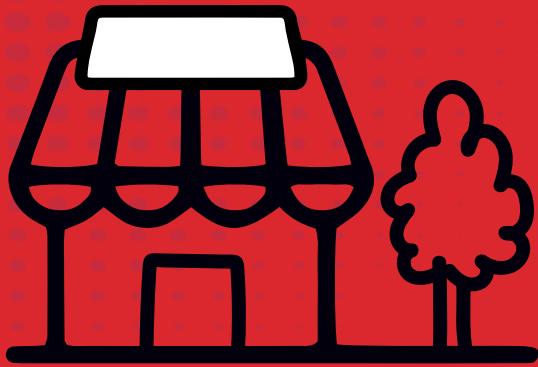
No hauràs d'assumir, de forma individual, el cost de grans inversions

Formaràs part d'un 'supermercat' de comerç local de productes de qualitat

No hauràs de témer per les renovacions periòdiques del contracte de lloguer

\* Import basat en les quotes actuals de l'Associació de comerciants del Mercat Municipal. Pot variar una mica en funció de les despeses anuals de l'Associació.

\* Excepte si fas grans obres, que comportin la modificació de l'estructura, configuració i superfície de la parada. En aquest cas, caldria demanar informació del cost a l'Àrea de Serveis Territorials de l'Ajuntament de Manlleu.



**Si decideixes obrir el mateix negoci, però en un local a peu de carrer...**

UNA QUOTA DE

**492,80 €**

al mes **però**



UN COST **ADDITIONAL** DE

**10,79 €**

al mes respecte **la quota de la parada 7.1**



Et perdràs la venda creuada



No tindràs ni l'App, els armaris intel·ligents ni el tricicle elèctric per gestionar i entregar comandes



Hauràs de sol·licitar permís d'obres i permís d'obertura



Hauràs d'assumir, de forma individual, el cost de grans inversions



Hauràs de gestionar les renovacions periòdiques del contracte de lloguer per evitar augments importants o la recessió del contracte



**La parada 7.1 del Mercat Municipal de Manlleu t'espera!**